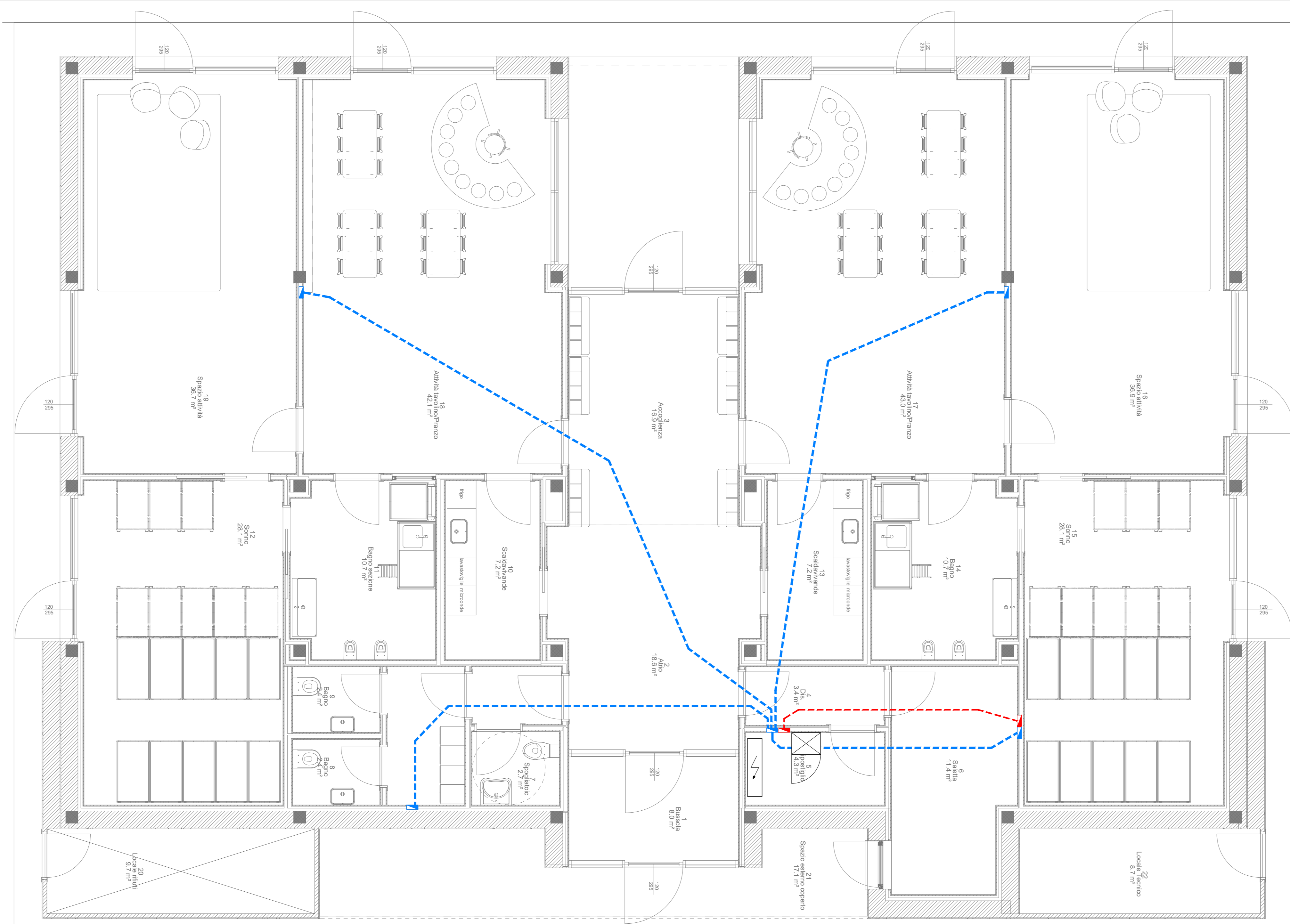


Pianta distribuzione vie cavo sotto traccia



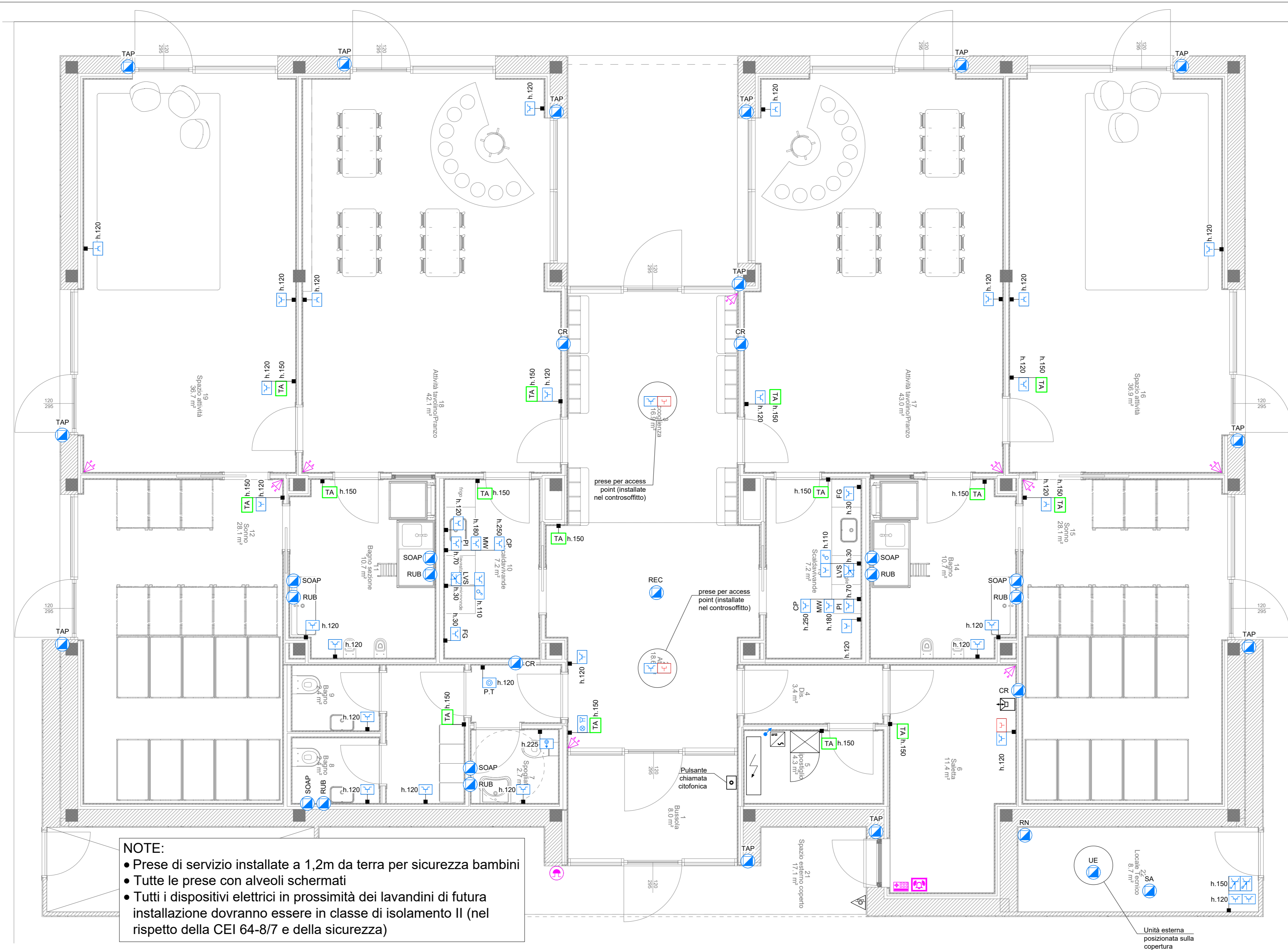
LEGENDA IMPIANTI FORZA MOTRICE e SPECIALI			
	Quadro elettrico		Contatore di energia
	Armadio dati		Inverter FV
	Modulo fotovoltaico		Dispositivo di regolazione ambiente / sonda (foratura appalo meccanico)
	Punto attacco elettrico generico		Presse bypass 10/16A (P17)
	Presse schuko IJNEL (P40)		Presse comandate
	Interruttore bipolare		Coppia di prese interbloccate 2P+T, 230V + 4P+T, 400V, 16A
	Postazione citofonica		Presse dati RJ45
	Collegamento EQP ai fess. strutturali		Dispensore orizzontale in corda di rame nuda 35 mm² interrata
	Morsetto di collegamento impianto di terra		Dispensore verticale a picchetto in acciaio ramato posato in pozzetto ispezionabile
	Collettore di terra		Scatole di derivazione
	Pzozzetti d'ispezione / riempitura		Montanti elettrici
	Pulsante a tirante e pulsante di sacchione allarme servizi		Segnalazione allarme servizi con spia rossa e rotazione
	Centrale antintrusione		Sirena da esterno impianto antintrusione
	Rilevatore volumetrico impianto antintrusione		Tasterino gestione impianto antintrusione
			Pulsante d'emergenza con vetro di protezione

LEGENDA TUBAZIONI	
	Tubazione in PVC per distribuzione CORRENTI FORTI - posa interrata / a pavimento
	Tubazione in PVC per distribuzione CORRENTI FORTI - posa esterna / a vista
	Tubazione in PVC per distribuzione CORRENTI DEBOLI - posa interrata / a pavimento
	Tubazione in PVC per distribuzione CORRENTI DEBOLI - posa esterna / a vista
	Tubazione in PVC per distribuzione DATIFONIA - posa interrata / a pavimento
	Tubazione in PVC per distribuzione DATIFONIA - posa esterna / a vista

LEGENDA PASSERELLE A FILO	
	Passerella a filo per servizio CORRENTI FORTI - posa a pavimento
	Passerella a filo per servizio CORRENTI FORTI - posa a soffitto
	Passerella a filo per servizio DATIFONIA - posa a pavimento
	Passerella a filo per servizio DATIFONIA - posa a soffitto
	Passerella a filo per servizio CORRENTI DEBOLI / SPECIALI - posa a pavimento
	Passerella a filo per servizio CORRENTI DEBOLI / SPECIALI - posa a soffitto
	Passerella a filo con SEPARATORE per CORRENTI FORTI e DEBOLI - posa a pavimento
	Passerella a filo con SEPARATORE per CORRENTI FORTI e DEBOLI - posa a soffitto

LEGENDA SIGLE			
AP	Access point	UE	Unità Esterna di condizionamento
SA	Scatola acqua / boiler elettrico	UI	Unità Interna di condizionamento
LVS	Lavastoviglie	CR	Collettore riscaldamento / raffrescamento
FG	Frigorifero	FR	Forno
PI	Piano a induzione	CP	Ciappa cucina
CU	Cucchiapista	RUB	Rubinetto elettronico (PREDISPOSIZIONE solo tubazione, no cavo)
AB	Abbatitore	SOAP	Dispenser sapone (PREDISPOSIZIONE solo tubazione, no cavo)
REC	Recuperatore	TAP	Tapparelle elettroniche (PREDISPOSIZIONE solo tubazione, no cavo)
RN	Ventilatore espulsione Radon (PREDISPOSIZIONE solo tubazione, no cavo)		

Pianta apparecchiatura FM, dati e speciali



NOTE:

- Presse di servizio installate a 1,2m da terra per sicurezza bambini
- Tutte le presse con alveoli schermati
- Tutti i dispositivi elettrici in prossimità dei lavandini di futura installazione dovranno essere in classe di isolamento II (nel rispetto della CEI 64-8/7 e della sicurezza)

committente
COMUNE DI SANT'ANGELO LODIGIANO
 Provincia di Lodi
 Indirizzo: Piazza Cardinale Nicola De Martiri, 10

progetto
Costruzione nuovo asilo comunale
 Ubicazione immobile: via M. Giovanni Bracchi
 Identificativo catastale: F20 P23
 CUP: C25E24000040006

oggetto
PROGETTO FATTIBILITA' TECNICO-ECONOMICA

diennepierre architetti associati arch. Massimo Negri arch. Chiara Pisano arch. Giovanni Ripamonti Via Corti 2/c 23900 Lecco tel/fax 0341/286647 dnp@pec.it www.dnp.it P.IVA e C.F. 0365920139	Architetto Mattia Sala Via Zingra 17 23039 Valbrona (CO) tel 349.5031281 mattiasala17@gmail.com mattia.sala@archiworldpec.it dnp@pec.it P.IVA e C.F. 0353420134	P & P P&P consulting engineers studio associato Via Pastrengo 9 24068 Seravezza (BG) tel/fax 035.32.35700 info@pandpconsultingengineers.it pep.consulting@pandpmail.it P.IVA e C.F. 02451250167
--	---	--

Technion s.r.l. ingegneria impiantistica
 Via Giovanni Amendola 4
 23900 Lecco
 tel/fax 0341/286464
 technion@pec.it
 www.technion.it
 P.IVA e C.F. 10758310154

descrizione tavola
Stato del progetto
 PLANIMETRIA IMPIANTI FM, DATI E SPECIALI

codice lavoro
L329
 data
agosto 2024
 rev.
00
 scala
1 : 50
 tavola n.
EP-002